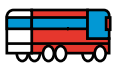


# DE TOEKOMST VAN DE N201

De N201 is het grootste doorstromingsknelpunt van de provincie Utrecht. De leefbaarheid en de bereikbaarheid van het gebied staan daardoor onder druk. Als we niets waarschijnlijk alleen maar erger.

**OPLOSSINGS-  
VOORKEUREN  
BEWONERS  
& BEDRIJVEN**

## DE GEMENE DELER



### Hoogwaardig OV-corridor (Schiphol-Hilversum) 9x

- OV-knooppunt Loenersloot
- Vrije OV-infrastructuur voor bus, tram, lightrail en/of trein
- Goede aansluitingen OV-corridor met Utrecht & Amsterdam



### Strekking van S-bocht bij Mijdrecht Hofland

- Korte strekking boven tankstation langs
- Lange strekking direct vanuit aquaduct richting Mijdrecht



### Inpassing N201 in natuur en cultuur verbeteren 5x

- Ecologische verbindingen versterken
- Ecoducten/ecopassages realiseren
- Benadrukken unieke landschappen (N201 minder prominent)



### Optimaliseren gebruik huidige N201 3x

- Realiseren spitswisselstrook
- Intelligente verkeerslichten installeren
- Stimuleren vrachtverkeer om via A9 te rijden



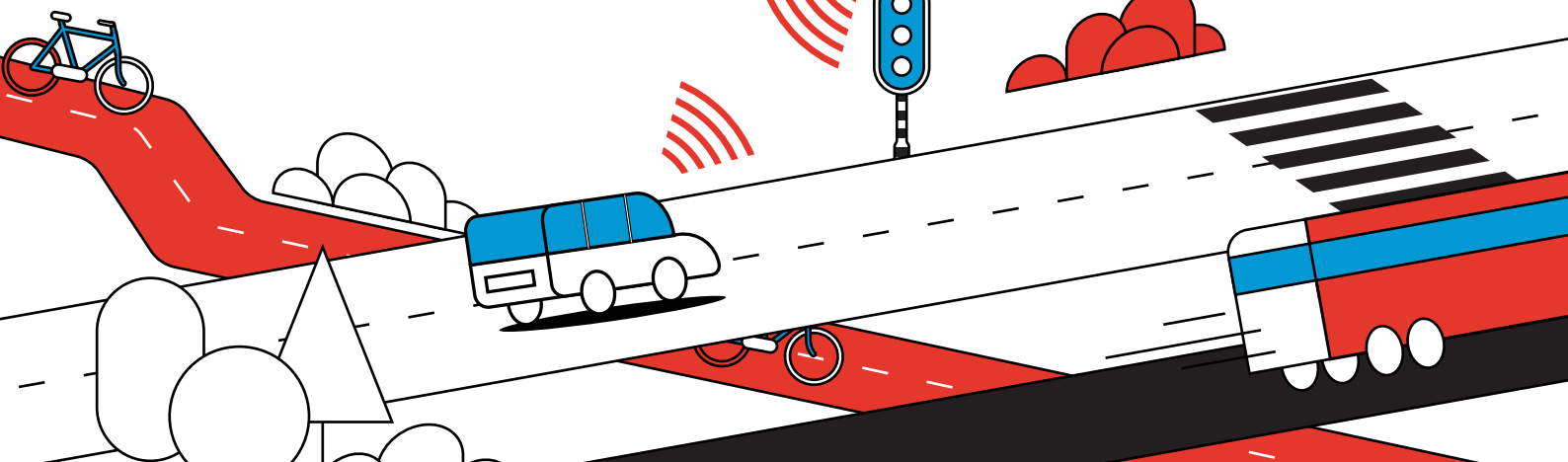
### Tunnels en aquaducten 1x

- Bij kernen
- Bij natuur en unieke landschappen



### Hoogwaardige fietscorridor (Schiphol-Hilversum) 2x

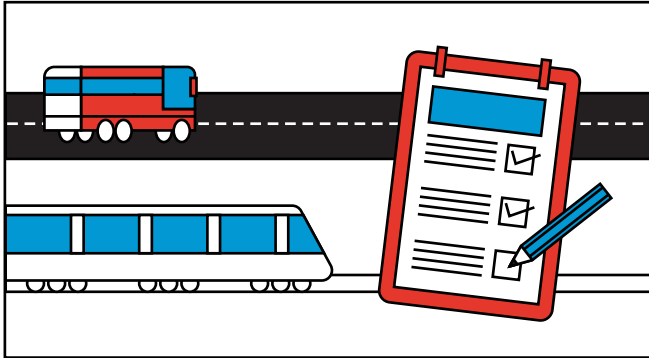
- Fietspaden gescheiden en op veilige afstand van N201
- Ongelijkvloerse kruisingen voor fietsers
- E-bikeproof maken fietspaden (voldoende breedte, geen obstakels)
- Stimulering fietsgebruik door werkgever



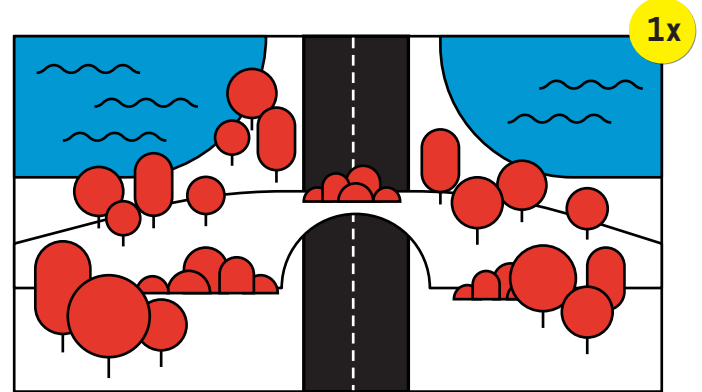
Wikken-sessie:

**COMMERCIEËLE BELANGEN  
VERTEGENWOORDIGERS  
EN PARTIJEN**

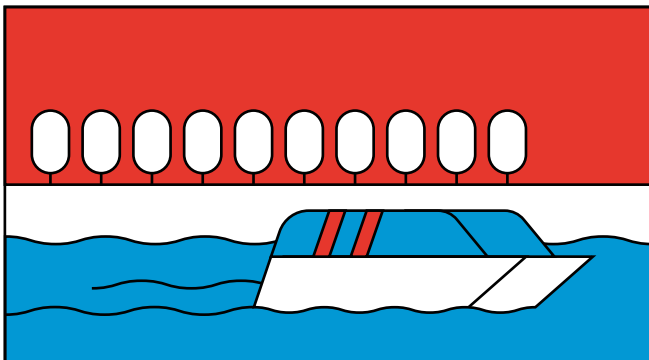
De N201 is het grootste doorstromingsknelpunt van de provincie Utrecht. De leefbaarheid en de bereikbaarheid van het gebied staan daardoor onder druk. Als we niets doen, wordt dat waarschijnlijk alleen maar erger.



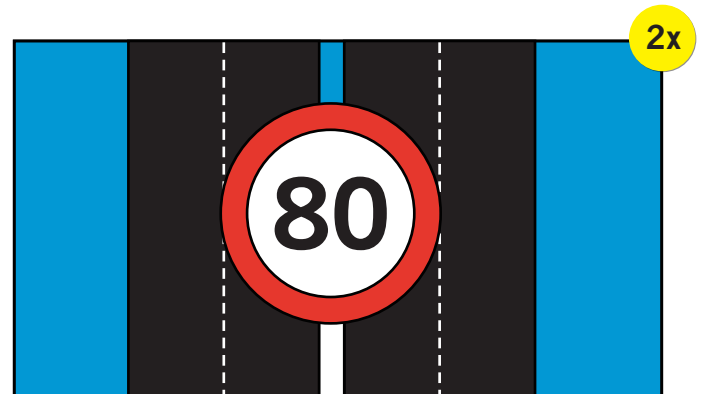
- 1 OV-regisseur instellen voor omgeving N201



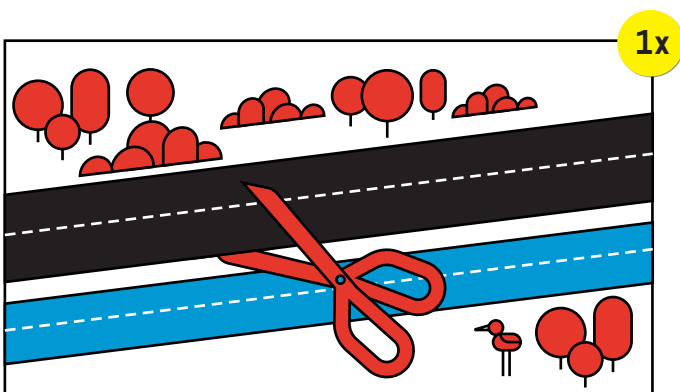
- 2 Ecoduct onder A2 koppelen aan natuur Vinkeveense en Vecht plassen



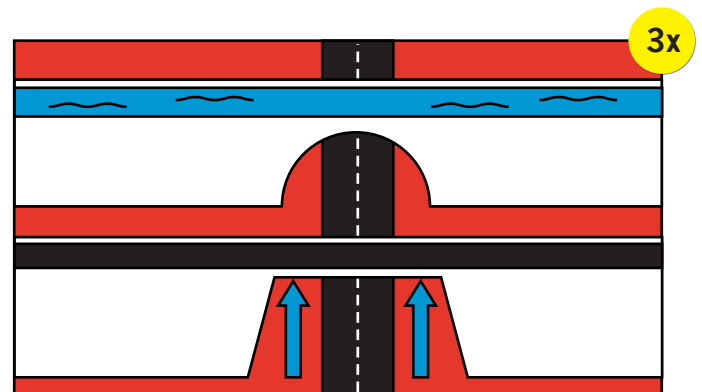
- 3 Waterbus over Amsterdam-Rijnkanaal richting A'dam en Utrecht



- 4 Verbreding naar 2x2 rijbanen met 80km/u-regime



- 5 Barrièrewerking N201 voor natuur en langzaam verkeer beperken
- Nadelige effecten op natuur opheffen en voorkomen
  - Alternatieve routes landbouwverkeer realiseren

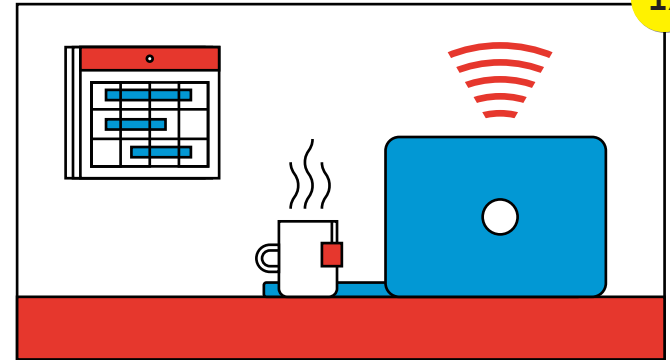
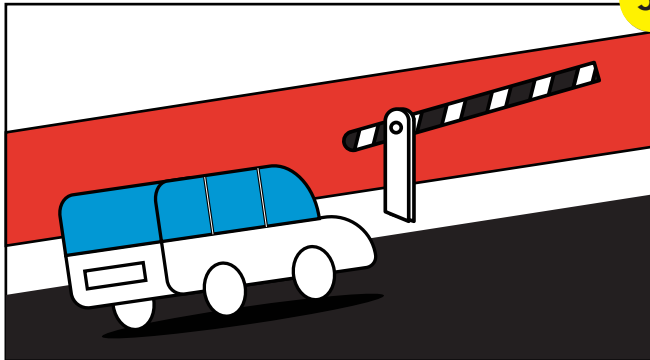


- 6 Bruggen in N201 vervangen
- Hoge bruggen of tunnel
  - Aquaducten

Wikken-sessie:

**PUBLIEKE PARTIJEN**Provincie Noord-Holland,  
gemeenten, samenwerkingsorganisaties

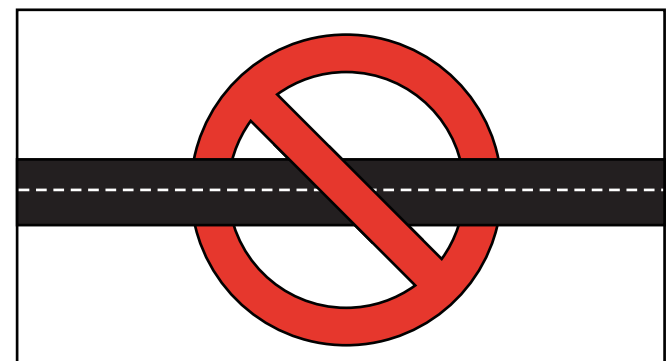
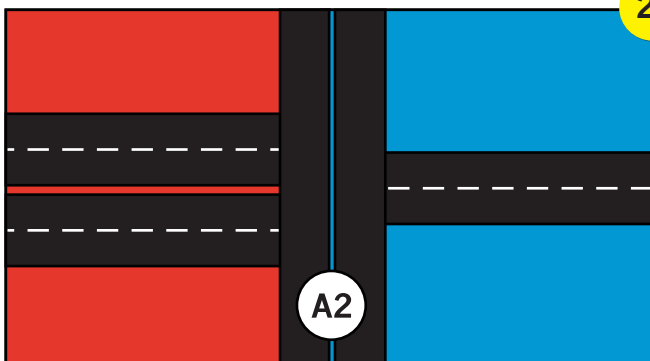
De N201 is het grootste doorstromingsknelpunt van de provincie Utrecht. De leefbaarheid en de bereikbaarheid van het gebied staan daardoor onder druk. Als we niets doen, wordt dat waarschijnlijk alleen maar erger.

**1 Beperking wegverkeer**

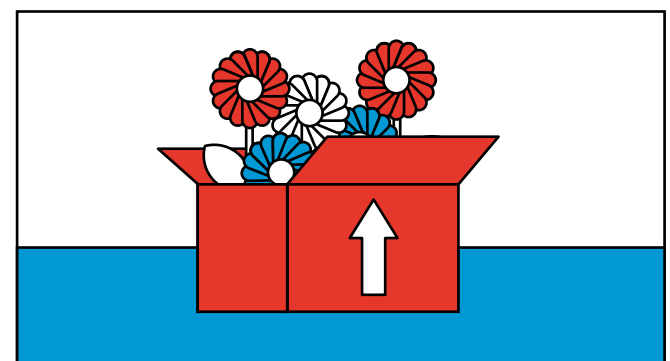
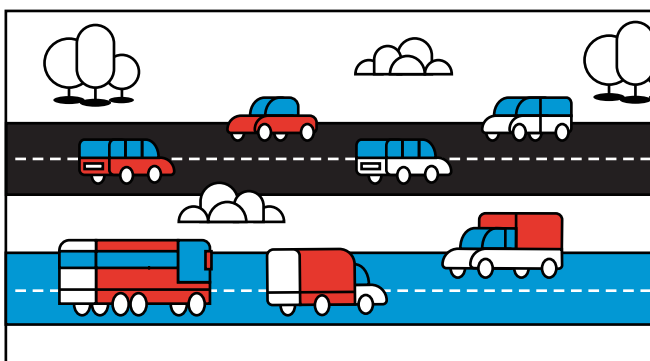
- Rekeningrijden invoeren
- N201 afsluiten voor doorgaand (vracht)verkeer
- Navigatie geen voorkeur N201

**2 Alternatief werken**

- Snel internet in landelijk gebied
- Flexibele werktijden stimuleren

**3 Aanpak N201 splitsen**

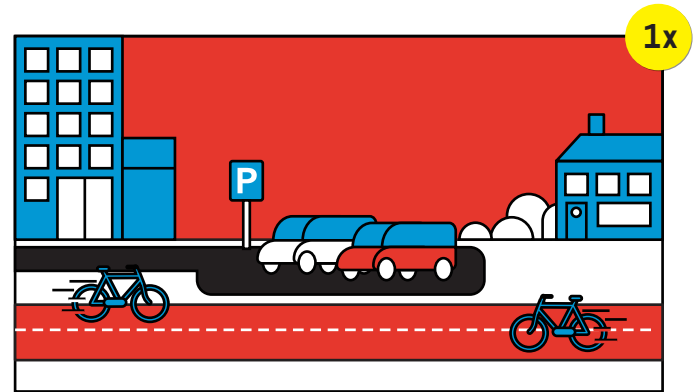
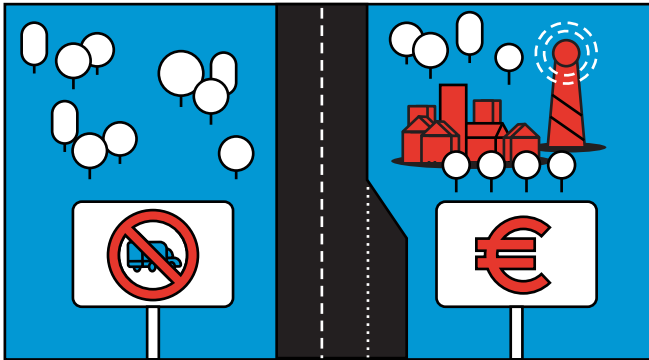
- West- en oostzijde N201 apart aanpakken
- Verschillend karakters zijden benadrukken
- Westzijde verbreden naar 2x2 rijbanen en oostzijde 2x1 rijbanen laten

**4 Doorgaand verkeer tussen A2/A27 (oostzijde) verbieden****5 Combinatie bus/vrachtbaan langs N201 realiseren****6 Kweekbloemen inclusief FloraHolland verhuizen naar Duitsland**

Wikken-sessie:

**BEWONERS EN PRIVATE  
BELANGENVERTEGEN-  
WOORDIGERS**

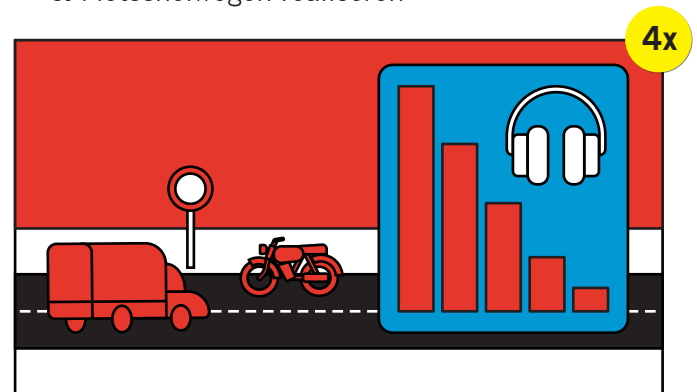
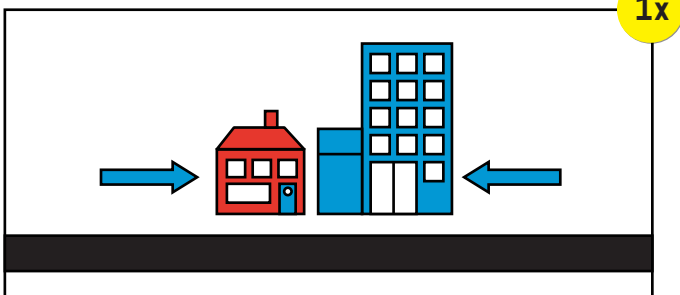
De N201 is het grootste doorstromingsknelpunt van de provincie Utrecht. De leefbaarheid en de bereikbaarheid van het gebied staan daardoor onder druk. Als we niets doen, wordt dat waarschijnlijk alleen maar erger.

**1 Beperking wegverkeer**

- a. Flessenhals doorgaand verkeer creëren bij A27/N201 in Hilversum
- b. Beperking/verbieden vrachtverkeer
- c. Tijdens spits: tolheffing of auto's toelaten op even of oneven nummerbord

**2 Fiets- en medegebruik stimuleren**

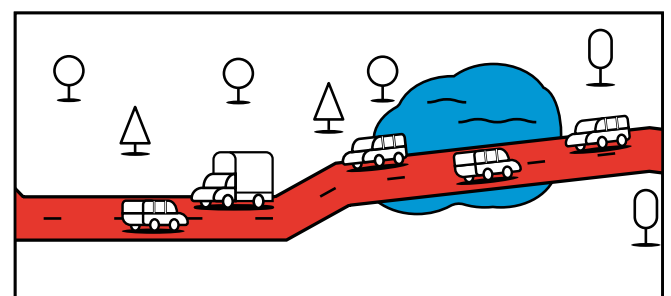
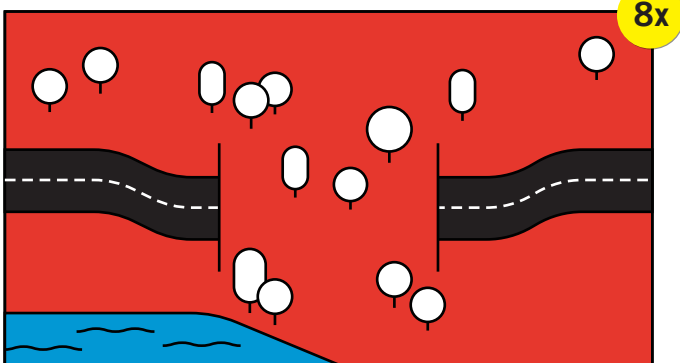
- a. Premies gebruik fiets voor woon-werkverkeer
- b. Carpoolterreinen aanleggen
- c. Fiets-snelwegen realiseren

**3 Woon-werkverkeer verminderen**

- a. Stimuleren om dichterbij werk te gaan wonen
- b. Telewerkkantoren op knelpunten, kruispunten en carpoolplaatsen

**4 Overlast minimaliseren**

- a. Geluidsoverlast terugdringen
- b. Handhaving op snelheid en geluid (motoren)
- c. Beperken aantal motorvoertuigen uit Hilversum

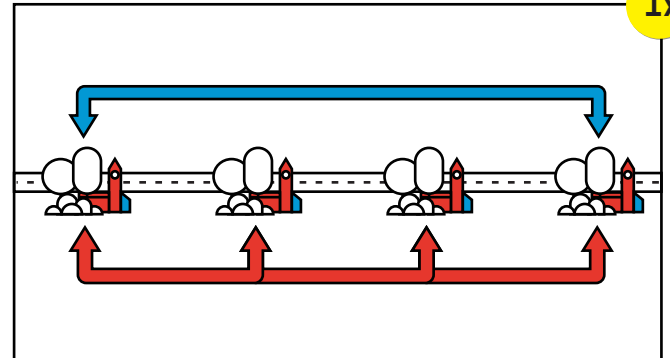
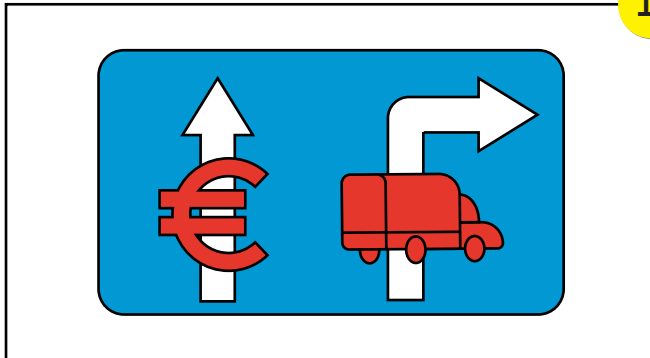
**5 Traject Loenersloot-Vreeland:  
doorgaand verkeer onder de grond****6 Het houden zoals het nu is.**

- a. Geen verbreding tracé naar 2x2
- b. Geen tweede Loenerslootse brug
- c. Geen enorme aantasting leefomgeving/milieu/landschap
- d. Geen extra woningbouw realiseren

Wikken-sessie:

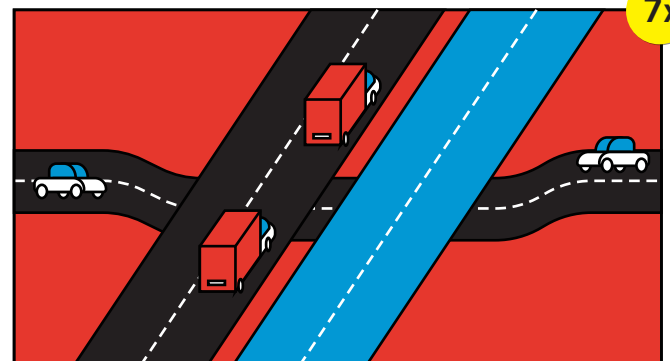
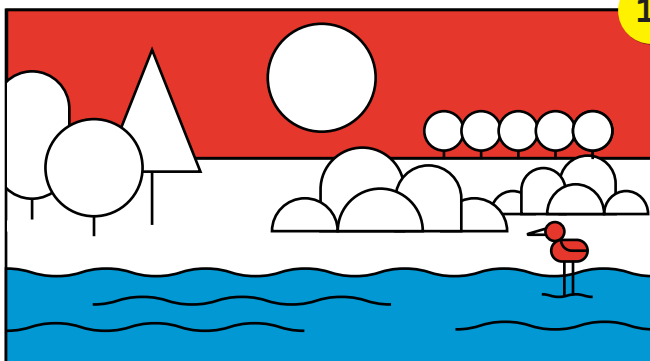
## PROVINCIE UTRECHT

De N201 is het grootste doorstromingsknelpunt van de provincie Utrecht. De leefbaarheid en de bereikbaarheid van het gebied staan daardoor onder druk. Als we niets doen, wordt dat waarschijnlijk alleen maar erger.



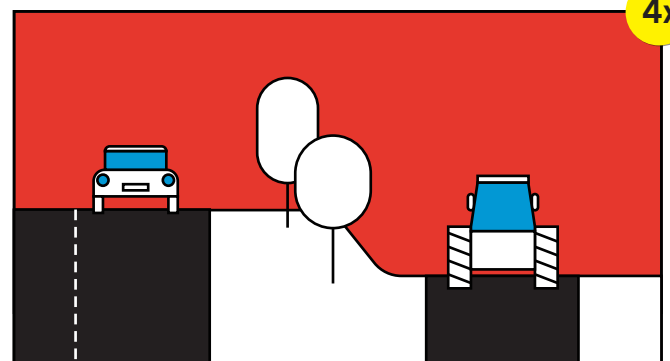
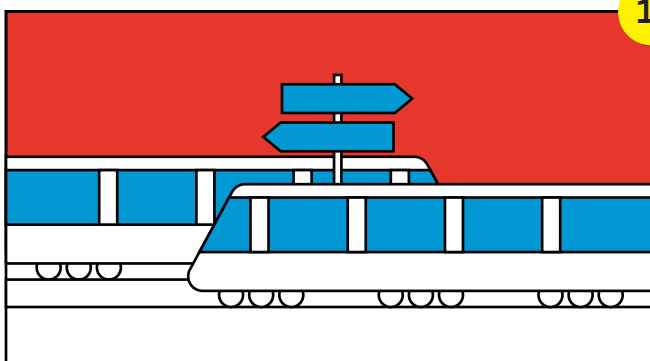
- 1 Beperking wegverkeer**
- a. Rekeningrijden invoeren
  - b. Vrachtverkeer op bepaalde tijden beperken

- 2 Functie weg aanpassen**
- a. Bestemd voor lokaal verkeer **4xA**
  - b. Bestemd voor interlokaal verkeer



- 3 Extra natuurcompensatie realiseren**

- 4 Verbreding naar 2x2 rijbanen met ongelijkvloerse kruisingen**



- 5 Sneltram naar Breukelen of Hilversum**

- 6 Landbouwverkeer**
- a. Aparte infrastructuur voor landbouw
  - b. Loskoppelen van N201 door andere routing